



barcelona
world race



* Precio calculado para SUZUKI BURGMAN 125 en Madrid. Consultar normas de suscripción de la compañía para Póliza Moto Básica.
** Hasta fin de existencias 90.000 unidades. Promoción válida hasta el 31 de agosto de 2011.

Seguro de Motos MAPFRE

Hasta un
30%
de descuento

FURGÓN TALLER ESPECÍFICO

Si la moto no puede ir al taller, el taller va a la moto

Únicamente MAPFRE te ofrece un furgón-taller para reparar tu moto allá donde se encuentre. Además, en caso de que la reparación se complique, te la traslada hasta otro taller, perfectamente asegurada y sin correr riesgos en la carga y descarga.

Contrata ya tu Póliza Moto Básica desde **163€*** antes del 31 de agosto y consigue hasta un **30%** de descuento adicional a tus bonificaciones.



Infórmate en nuestras oficinas
y llévate una bolsa multiusos de regalo**.

Cuidamos de tu pasión al mejor precio.



moto1
Club gratuito para motos de 125 o más.



MAPFRE
Personas que cuidan de personas

enduropro

La publicación de enduro más leída

Número 21



**MUNDIAL DE RAIDS Y ENDURO
GAMA KTM CROSS 2012
TRIUMPH TIGER 800 XC**

HUSABERG TE 125

TADDY BLAZUSIAK
IMBATIBLE EN EL
ERZBERG RODEO

100% HUSABILITY



Husaberg TE 125 + ni un gramo de más + gran gama de potencia + compacta + increíblemente ágil + suspensión de gama alta, puesta a punto por profesionales + para corredores jóvenes y pilotos E1 + tecnología de enduro de la más alta calidad. En Suecia, es lo que llamamos Husabilidad. **¡Disponible ahora en tu concesionario!**



www.husabergextremeacademy.com

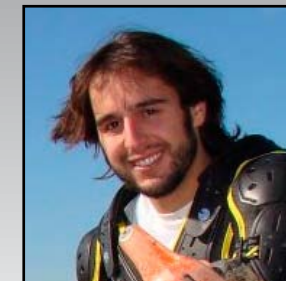
HUSABERG

www.husaberg.es
www.facebook.com/husaberg



The motorcycles advertised in this brochure are not designed for use in normal traffic. Do not imitate the riding stunts shown, wear protective clothing.

EDITORIAL
enduropro



Jorge Torrecillas

DIRECTOR

Selección Española de Enduro

Esta vez sí. Vamos a por todas y con los mejores. Por fin tenemos un equipo realmente potente que nos represente con posibilidades en los Seis Días Internacionales de Enduro (ISDE). Estuvimos cerca en cuatro ocasiones subiendo al tercer escalón del podio, pero no pudo ser... Esta vez se han aliado los elementos y dejamos de centrarnos en la categoría Junior, antiguo Vaso, para enfrentarnos con los mejores pilotos del mundo cara a cara. Hemos ganado 6 veces con los más jóvenes (Australia 1998, Portugal 1999, Granada 2000, Chile 2007, Portugal 2009 y México 2010) y ahora, aunque muchos de los protagonistas son los mismos, ha llegado la hora de la verdad: TROFEO.

Sabemos que será difícil, pero si por algo nos caracterizamos es por nuestro pundonor y capacidad de superación. Las cifras de nuestros rivales más directos asustan: Italia acumula 11 victorias de equipo, Finlandia 7 y Suecia 4. ¿Y nosotros? Ninguna. Con la ausencia de Francia Finlandia es la clara favorita. Corren en casa, conocen el terreno y tienen un plantel de pilotos inmejorable (Salminen, Remes, Tarkkala... ¡glup!).

Nosotros no hemos vencido nunca. ¿Y qué? Esto no nos amedanta, es más, supone una motivación extra para traer el trofeo "olímpico" a casa, porque esta vez sí que podemos y tenemos que creérnoslo. Hay calidad técnica y humana para lograrlo, dos factores imprescindibles para tocar la gloria en una prueba de resistencia como ésta. Iván, Cristóbal, Víctor, Mario, Lorenzo y Oriol pueden hacerlo, ¡son nuestra selección!



No intentes imitar las escenas aquí mostradas, usa equipo protector y sigue las indicaciones de tráfico!

READY TO RACE
» www.ktm.com

EDITORIALES

enduropro

EXC GENERATION 2012

MEJOR 2 TIEMPOS MENOS QUE 2 KG MAS.

Todavía más extrema y ligera, la nueva dos tiempos EXC 2012: entrega de potencia todavía más controlada y máxima potencia incrementada, todo ello en un nuevo chasis. Más: nueva transmisión de 6 velocidades y nueva centralita del motor para una respuesta más espontánea. Para las rutas que de otra manera solo Taddy Blazusiak podría hacer. **250 EXC**

KTm POWERPARTS

KTm POWERWEAR

KTm RIDE ORANGE



KTm



Sumario

21
enduropro











GAMA HUSABERG 2012: FE390, FE450 Y FE570





































OUTLET

TODA LA GAMA 2011 Y 2012
MOTOS NUEVAS Y SEMINUEVAS

HUSABERG



enduromadrid
CONCESIONARIO OFICIAL Y TALLER 100% HUSABERG

☎ 91 620 78 77

info@enduromadrid.com

facebook.com/enduromadrid

C/Oro 1, Nave 2, Cobeña, Madrid
(a 20 minutos de Madrid)







¡ VEN A VIVIR AVENTURAS UNICAS !

WWW.CHINATIERRADEAVENTURA.COM

Tlf: 91 856 07 44- 93 280 20 43- 91 517 46 39



TRAVESIAS DE TIBET
RUTA DE LA SEDA
DESIERTOS GOBI Y TAKLAMAKAN
GRAN MURALLA CHINA
RUTAS ON & OFF ROAD
3000 A 6000 KM
MOTOS BMW F-800 GS y X-450
VIAJES TODO INCLUIDO
COMPLETO APOYO LOGISTICO
GUIAS EXPERTOS /INTERPRETES



mail: info@chinatierradeaventura.com

WWW.CHINATIERRADEAVENTURA.COM









HQ-X SOLIDO BLACK

+INFO



HJC con Victor Guerrero
Campeón del Mundo Junior 2010

www.hjc-europe.eu









TU REVISTA DE MOTOS ES DIGITAL

¡A que estás esperando! Deporte, viajes, pruebas, tecnología...
Una revista para motoristas, hecha por motoristas.







¿QUIERES LEER LA VERSION PREMIUM?



Descárgatela **GRATIS** en:
www.turevistadecoches.es



NOTICIAS

Españoles en los ISDE 2011

Laciana Enduro & Extremo

Red Bull X-Fighters

Dakar Challenge

Francia, no irá a los
ISDE con equipo Trofeo

Las YZ con ligeras mejoras

Mountain Bike con motor

Mario Román estrena web



**Hazte socio y
accede a todas
las ventajas**

Gratis, si tienes tu moto asegurada con  **MAPFRE**

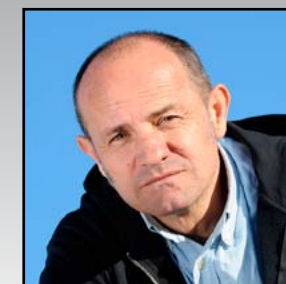


Descubre **GREEN BOX**,
la revista digital de **Kawasaki**,
en donde encontrarás los mejores
contenidos off road de tu marca favorita



WWW.**GREEN-BOX**.es

EDITORIAL
mxpro



Alfonso Silvestre

ESPECIALISTA EN MOTOCROSS

No hay presupuesto

A día de hoy todavía no sabemos si España estará en el MX de Las Naciones. Pero lo mejor de esto, no es que todavía no se sepa si vamos o no vamos, lo mejor es que el MX de la Naciones se celebrará en Francia, a tiro de piedra de Hendaya. Si no hay presupuesto para esta carrera, que es como correr en casa, significa que las arcas están muy mal. Por lo tanto, ¿no habrá que empezar a reducir gastos?. Se me ocurre que la mejor forma de hacerlo es reduciendo el personal, y es que por los circuitos se ven demasiados “camisas azules”.

A este paso matamos a la gallina de los huevos de oro, y es que cada vez habrá menos licencias, pues la gente (pilotos) creo que no son tontos. Las federaciones autonómicas y la nacional están para dar servicio al piloto, y es que son empleados que mantenemos entre todos los que tenemos licencias y practicamos este deporte. Con menos burocracia se ahorraría dinero. Hay que hacer demasiadas gestiones para hacer cualquier evento de motos. Las cosas podían ser más simples pues el nivel de informatización de las federaciones es total.

O sea, que si todo el papeleo resulta más sencillo de hacer, ¿Cómo no se han reducido personal en las federaciones en los últimos años? Una solución podía ser que las federaciones tuvieran gestión privada. Es decir que no nos costara un euro, y que fueran restables.

No me creo que el MX y SX sean deportes que no generen dinero, y más bien pienso que están mal gestionados. Y si no, ¿cómo te explicas que se celebre una prueba del Mundial de MX en nuestro país y no se haya retransmitido por televisión en directo?. Los tiempos vienen difíciles, pues se comentan por los boxes que para el año que viene se suprimirán los premios también en MX Elite. Pero no pasa nada, que no se preocupen ni las federaciones autonómicas ni la nacional, que a ellos no los mueven de sus asientos.













KX2011

Kawasaki



KX2011

Kawasaki

IPRECIOS

Los precios incluyen IVA, impuesto de matriculación (ni matrícula ni seguro). Son precios orientativos, puesto que pueden sufrir variaciones por gastos de transporte/embalaje.

APRILIA

MODELO	SEGMENTO	PRECIO
RX 125	ENDURO	4.590 €
MXV 450	CROSS	7.449 €
RXV 450	ENDURO	7.849 €
RXV 550	ENDURO	8.699 €

BETA

MODELO	SEGMENTO	PRECIO
RE 125	ENDURO	2.999 €
RR 125 4T ENDURO	ENDURO	3.250 €
RR 250 ENDURO	ENDURO	7.369 €
RR 400 EN RACING	ENDURO	9.621 €
RR 400 ENDURO	ENDURO	8.067 €
RR 450 EN RACING	ENDURO	9.742 €
RR 450 ENDURO	ENDURO	8.220 €
RR 525 EN RACING	ENDURO	9.837 €
RR 525 ENDURO	ENDURO	8.311 €

BMW

MODELO	SEGMENTO	PRECIO
G 450 X	ENDURO	8.200 €

GAS GAS

MODELO	SEGMENTO	PRECIO
EC 125	ENDURO	5.750 €
EC 125 Racing	ENDURO	6.249 €
EC 250	ENDURO	5.899 €
EC 250 Racing	ENDURO	6.399 €
MOTOCROSS 250	CROSS	5.499 €
EC 300	ENDURO	6.199 €
EC 300 RACING	ENDURO	6.699 €
EC 450	ENDURO	7.149 €
MOTOCROSS 125	CROSS	5.549 €
MOTOCROSS 450	CROSS	6.749 €

HM

MODELO	SEGMENTO	PRECIO
CRE F125X	ENDURO	4.600 €
CRE F125	ENDURO	4.670 €

HONDA

MODELO	SEGMENTO	PRECIO
CRF 70 F	CROSS	2.189 €
CR 85 R	CROSS	2.929 €
CRF 100 F	CROSS	2.649 €
CRF 150 R	CROSS	5.849 €
CRF 250 R	CROSS	7.099 €
CRF 450 R	CROSS	7.299 €

HUSABERG

MODELO	SEGMENTO	PRECIO
TE 125	ENDURO	6.450 €
TE 250	ENDURO	6.999 €
TE 300	ENDURO	7.755 €
FE 390	ENDURO	8.490 €
FE 450	ENDURO	8.590 €
FE 570	ENDURO	9.117 €

HUSQVARNA

MODELO	SEGMENTO	PRECIO
CR 125	CROSS	6.358 €
WR 125	ENDURO	6.297 €
WRE 125 DUAL	ENDURO	4.068 €
TC 250	CROSS	7.909 €
TE 250	ENDURO	8.137 €
WR 250	ENDURO	6.709 €
WR 300	ENDURO	7.217 €
TE 310	ENDURO	7.916 €
TC 450	CROSS	7.909 €
TE 450	ENDURO	8.389 €
TE 610 ie	ENDURO	7.467 €

KAWASAKI

MODELO	SEGMENTO	PRECIO
KX 65	CROSS	3.499 €
KX 85 Rueda gr.	CROSS	4.399 €
KX 85 Rueda peq.	CROSS	3.999 €
KX 250 F	CROSS	7.399 €
KLX 450 R	ENDURO	9.199 €
KX 450 F	CROSS	7.750 €

KTM

MODELOS 2012	SEGMENTO	PRECIO
SX 65	CROSS	3.916 €
SX 85	CROSS	4.669 €
125 SX	CROSS	6.450 €
125 EXC	ENDURO	6.297 €
125 EXC Six Days	ENDURO	6.806 €
150 SX	CROSS	6.600 €
200 EXC	ENDURO	6.805 €
250 EXC	ENDURO	6.871 €
250 EXC-F	ENDURO	8.490 €
250 EXC-F Six Days	ENDURO	8.990 €
250 EXC Six Days	ENDURO	7.619 €
250 SX	CROSS	6.867 €
250 SX-F	CROSS	7.924 €
300 EXC	ENDURO	7.619 €
300 EXC Six Days	ENDURO	8.230 €
350 SX-F	CROSS	8.126 €
350 EXC-F	ENDURO	8.590 €
350 EXC-F Six Days	ENDURO	9.090 €
450 EXC	ENDURO	8.690 €
450 EXC Six Days	ENDURO	9.190 €
450 SX-F	CROSS	8.433 €
500 EXC	ENDURO	8.990 €
500 EXC Six Days	ENDURO	9.590 €

RIEJU

MODELO	SEGMENTO	PRECIO
MARATHON Pro 125	ENDURO	3.815 €
MRX 125 4T	ENDURO	2.999 €
MARATHON 250 Pro	ENDURO	5.999 €
MARATHON 450 4T	ENDURO	7.899 €

SHERCO

MODELO	SEGMENTO	PRECIO
CITY CORP 125 EN	ENDURO	3.008 €
SE 2.5i R	ENDURO	8.400 €

SHERCO

MODELO	SEGMENTO	PRECIO
SE 3.0i R	ENDURO	8.539 €
SE 4.5i F	ENDURO	8.400 €
SE 5.1i R	ENDURO	8.925 €

SUZUKI

MODELO	SEGMENTO	PRECIO
RM 85 L	CROSS	3.865 €
RM 125	CROSS	4.678 €
RM 125 E	ENDURO	5.916 €
RM 250	CROSS	4.983 €
RM 250 E	ENDURO	6.221 €
RMZ 250	CROSS	6.799 €
RMZ 250 E	ENDURO	6.853 €
RMX 450 Z	CROSS	8.239 €
RMZ 450 E	ENDURO	7.260 €

TM RACING

MODELO	SEGMENTO	PRECIO
MX 85 JUNIOR	CROSS	4.585 €
MX 125	CROSS	6.537 €
EN 125	ENDURO	6.944 €
MX 144	CROSS	6.879 €
EN 144	ENDURO	7.179 €
MX 250	CROSS	7.010 €
MX 250 F	CROSS	8.419 €
EN 250 Fes	ENDURO	8.791 €
EN 250	ENDURO	7.256 €
EN 300	ENDURO	7.409 €
MX 300	CROSS	7.164 €
EN 450 F	ENDURO	8.933 €
MX 450 F	CROSS	8.579 €
EN 530 F	ENDURO	8.720 €
MX 530 F	CROSS	8.225 €

YAMAHA

MODELO	SEGMENTO	PRECIO
YZ 85 LW	CROSS	4.099 €
YZ 125	CROSS	6.549 €
WR 125 R	ENDURO	3.899 €
YZ 250	CROSS	7.449 €
WR 250 F	ENDURO	7.199 €
YZ 250 F	CROSS	8.449 €
WR 450 F	ENDURO	4.499 €
YZ 450 F	CROSS	8.849 €