

barcelona  
world race

CONSIGUE UN PRECIO  
IMBATIBLE CON ESTE  
GRAN DESCUENTO  
DE CAMPEONATO

Seguro de Motos MAPFRE

Hasta un  
**30%**  
de descuento

Asegura tu moto desde 238€\*

Contrata tu seguro antes del 31 de agosto y, además de formar parte del Club Moto 1, obtendrás hasta un 30% de descuento adicional a tus bonificaciones.



Infórmate en nuestras oficinas  
y llévate una bolsa multiusos de regalo\*\*.

Cuidamos de tu pasión al mejor precio.

**moto10** MAPFRE

**moto1**  
Club gratuito para motos de 125 o más.

 **MAPFRE**  
Personas que cuidan de personas



La publicación de enduro más leída

# enduropro

Número 22

FIM INTERNATIONAL SIX DAYS ENDURO  
**ISDE**  
KOTKA • HAMINA • FINLAND 8.-13.8.2011

**A PORTODAS EN FINLANDIA**

**CULTO AL  
NARANJA**  
KTM 350 EXC-F Six Days

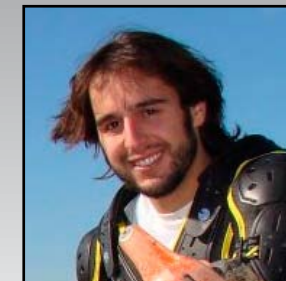




# 100% HUSABILITY



EDITORIAL  
enduropro



**Jorge Torrecillas**

DIRECTOR

## Completito

Hemos preparado un completo número para que disfrutes de EnduroPro allá donde estés. De vacaciones, en casa o la oficina siempre es bueno desconectar y disfrutar de unos minutos de tu pasión. En esta edición, que coincidirá con la celebración de los ISDE de Finlandia, hemos probado en exclusiva el modelo KTM 350 EXC-F Six Days, una moto que la marca naranja ha armado hasta los dientes y dotado de una decoración espectacular. Además te ponemos al día sobre los Seis Días en un completo artículo en el que nuestro Dream Team nos cuenta sus impresiones. En deporte, como siempre la actualidad del Mundial de Enduro, la Baja Aragón, el X-Fighters de Las Ventas; y nos vamos de Extremas con el Romaniacs y Laciana Enduro&Extremo, esta última contada en primera persona por Xavi Galindo, vencedor de la carrera.

Para poneros los dientes largo probamos la rabiosa Husqvarna WR125 y viajamos a Italia para hacer el primer test de la novedosísima Kawasaki KX450F. Y por si fuera poco Barragán continúa con su cursillo de motocross, esta vez en vídeo. ¡Disfrútalo!



www.husabergextremeacademy.com

**HUSABERG**

www.husaberg.es  
www.facebook.com/husaberg



The motorcycles advertised in this brochure are not designed for use in normal traffic. Do not imitate the riding stunts shown, wear protective clothing.



No dudes en utilizar las escenas para inspirarte, las escenas de competición y sigue las indicaciones de tráfico!

**READY TO RACE**  
» [www.ktm.com](http://www.ktm.com)

EDITORIALES

enduropro

# LAS NARANJAS ESTAN MADURAS

**EXC**  
GENERATION  
**2012**

**KTM** POWERPARTS

**KTM** POWERWEAR

**KTM** RIDE ORANGE



Recién llegada: La nueva 350 EXC-F. Con un motor revolucionario, nuevo chasis y lo último en genética de competición. Para conectar etapas rápidamente, tiempos imbatibles en las extremas y todo lo que despierta el apetito por la victoria. Disponible ahora en tu concesionario KTM.

**350 EXC-F**

**KTM**



# Sumario

# 22

enduropro













# ¡ VEN A VIVIR AVENTURAS UNICAS !

[WWW.CHINATIERRADEAVENTURA.COM](http://WWW.CHINATIERRADEAVENTURA.COM)

Tlf: 91 856 07 44- 93 280 20 43- 91 517 46 39



TRAVESIAS DE TIBET  
RUTA DE LA SEDA  
DESIERTOS GOBI Y TAKLAMAKAN  
GRAN MURALLA CHINA  
RUTAS ON & OFF ROAD  
3000 A 6000 KM  
MOTOS BMW F-800 GS y X-450  
VIAJES TODO INCLUIDO  
COMPLETO APOYO LOGISTICO  
GUIAS EXPERTOS /INTERPRETES



mail: [info@chinatierradeaventura.com](mailto:info@chinatierradeaventura.com)

[WWW.CHINATIERRADEAVENTURA.COM](http://WWW.CHINATIERRADEAVENTURA.COM)

















































¡A que estás esperando! Deporte, viajes, pruebas, tecnología...  
Una revista para motoristas, hecha por motoristas.















¿QUIERES LEER LA VERSION PREMIUM?



Descárgatela **GRATIS** en:  
[www.turevistadecoches.es](http://www.turevistadecoches.es)











# OUTLET

**TODA LA GAMA 2011 Y 2012**  
**MOTOS NUEVAS Y SEMINUEVAS**

# HUSABERG



**enduromadrid**  
CONCESIONARIO OFICIAL Y TALLER 100% HUSABERG

☎ 91 620 78 77

[info@enduromadrid.com](mailto:info@enduromadrid.com)

[facebook.com/enduromadrid](https://www.facebook.com/enduromadrid)

C/Oro 1, Nave 2, Cobeña, Madrid  
(a 20 minutos de Madrid)















# NOTICIAS

---

Arcarons diseña su  
moto de Raids

---

Meo se lleva el nacional  
francés

---

David Knight, miembro de la  
Orden del Imperio Británico

---

Rutas guiadas en motos  
eléctricas por Cuenca

---

XIX Raid Las Merindades

---

Increíble vuelta de Travis en  
los X-Games

---

Mejora tu técnica en verano

---

Nuevas Sherco 2012

---





**Hazte socio y  
accede a todas  
las ventajas**

Gratis, si tienes tu moto asegurada con  **MAPFRE**







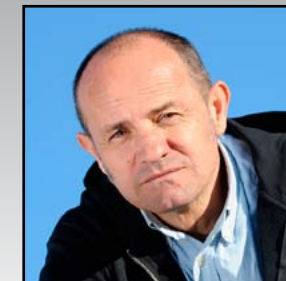
# Descubre **GREEN BOX**

la revista digital de **Kawasaki**,  
en donde encontrarás los mejores  
contenidos offroad de tu marca favorita



WWW.**GREEN-BOX**.es

EDITORIAL  
mxpro



**Alfonso Silvestre**

ESPECIALISTA EN MOTOCROSS

## Uno menos

Uno de los circuitos de MX más emblemáticos de la zona norte ha sido cerrado. El circuito de Cuchía y es que el Ayuntamiento de Miengo se enfrenta a un expediente sancionador, motivado por una denuncia presentada por ARCA, en base a que el Ayuntamiento ha promovido las obras y la actividad deportiva sin la preceptiva Declaración de Impacto Ambiental.

Esta denuncia ha sido respaldada por el SEPRONA de la Guardia Civil, que nos debe de tener en su lista de los más buscados, ya que todo lo que está relacionado con las moto off-road es tabú. Tiene guasa la cosa, que encima de que el Ayuntamiento potencia la práctica de un deporte, le quieran multar porque les falte un informe.

Con esta burocracia no me extraña que cada día sean menos los circuitos que hay de motocross, y es que con este panorama a cualquiera se le ocurre hacer una instalación deportiva para la práctica de nuestro deporte. Al Ayuntamiento de Miengo le puede costar la broma 300.000 euros, y por supuesto el cierre de la instalación.













**Kawasaki**  
Team Green

















KX2011

Kawasaki





KX2011

Kawasaki





KX2011

Kawasaki

# PRECIOS

Los precios incluyen IVA, impuesto de matriculación (ni matrícula ni seguro). Son precios orientativos, puesto que pueden sufrir variaciones por gastos de transporte/embalaje.

## APRILIA

MODELO	SEGMENTO	PRECIO
RX 125	ENDURO	4.590 €
MXV 450	CROSS	7.449 €
RXV 450	ENDURO	7.849 €
RXV 550	ENDURO	8.699 €

## BETA

MODELO	SEGMENTO	PRECIO
RE 125	ENDURO	2.999 €
RR 125 4T ENDURO	ENDURO	3.250 €
RR 250 ENDURO	ENDURO	7.369 €
RR 400 EN RACING	ENDURO	9.621 €
RR 400 ENDURO	ENDURO	8.067 €
RR 450 EN RACING	ENDURO	9.742 €
RR 450 ENDURO	ENDURO	8.220 €
RR 525 EN RACING	ENDURO	9.837 €
RR 525 ENDURO	ENDURO	8.311 €

## BMW

MODELO	SEGMENTO	PRECIO
G 450 X	ENDURO	8.200 €

## GAS GAS

MODELO	SEGMENTO	PRECIO
EC 125	ENDURO	5.750 €
EC 125 Racing	ENDURO	6.249 €
EC 250	ENDURO	5.899 €
EC 250 Racing	ENDURO	6.399 €
MOTOCROSS 250	CROSS	5.499 €
EC 300	ENDURO	6.199 €
EC 300 RACING	ENDURO	6.699 €
EC 450	ENDURO	7.149 €
MOTOCROSS 125	CROSS	5.549 €
MOTOCROSS 450	CROSS	6.749 €

## HM

MODELO	SEGMENTO	PRECIO
CRE F125X	ENDURO	4.600 €
CRE F125	ENDURO	4.670 €

## HONDA

MODELO	SEGMENTO	PRECIO
CRF 70 F	CROSS	2.189 €
CR 85 R	CROSS	2.929 €
CRF 100 F	CROSS	2.649 €
CRF 150 R	CROSS	5.849 €
CRF 250 R	CROSS	7.099 €
CRF 450 R	CROSS	7.299 €

## HUSABERG

MODELO	SEGMENTO	PRECIO
TE 125	ENDURO	6.450 €
TE 250	ENDURO	6.999 €
TE 300	ENDURO	7.755 €
FE 390	ENDURO	8.490 €
FE 450	ENDURO	8.590 €
FE 570	ENDURO	9.117 €

## HUSQVARNA

MODELO	SEGMENTO	PRECIO
CR 125	CROSS	6.358 €
WR 125	ENDURO	6.297 €
WRE 125 DUAL	ENDURO	4.068 €
TC 250	CROSS	7.909 €
TE 250	ENDURO	8.137 €
WR 250	ENDURO	6.709 €
WR 300	ENDURO	7.217 €
TE 310	ENDURO	7.916 €
TC 450	CROSS	7.909 €
TE 450	ENDURO	8.389 €
TE 610 ie	ENDURO	7.467 €

## KAWASAKI

MODELO	SEGMENTO	PRECIO
KX 65	CROSS	3.499 €
KX 85 Rueda gr.	CROSS	4.399 €
KX 85 Rueda peq.	CROSS	3.999 €
KX 250 F	CROSS	7.399 €
KLX 450 R	ENDURO	9.199 €
KX 450 F	CROSS	7.750 €

## KTM

MODELOS 2012	SEGMENTO	PRECIO
SX 65	CROSS	3.916 €
SX 85	CROSS	4.669 €
125 SX	CROSS	6.450 €
125 EXC	ENDURO	6.297 €
125 EXC Six Days	ENDURO	6.806 €
150 SX	CROSS	6.600 €
200 EXC	ENDURO	6.805 €
250 EXC	ENDURO	6.871 €
250 EXC-F	ENDURO	8.490 €
250 EXC-F Six Days	ENDURO	8.990 €
250 EXC Six Days	ENDURO	7.619 €
250 SX	CROSS	6.867 €
250 SX-F	CROSS	7.924 €
300 EXC	ENDURO	7.619 €
300 EXC Six Days	ENDURO	8.230 €
350 SX-F	CROSS	8.126 €
350 EXC-F	ENDURO	8.590 €
350 EXC-F Six Days	ENDURO	9.090 €
450 EXC	ENDURO	8.690 €
450 EXC Six Days	ENDURO	9.190 €
450 SX-F	CROSS	8.433 €
500 EXC	ENDURO	8.990 €
500 EXC Six Days	ENDURO	9.590 €

## RIEJU

MODELO	SEGMENTO	PRECIO
MARATHON Pro 125	ENDURO	3.815 €
MRX 125 4T	ENDURO	2.999 €
MARATHON 250 Pro	ENDURO	5.999 €
MARATHON 450 4T	ENDURO	7.899 €

## SHERCO

MODELO	SEGMENTO	PRECIO
CITY CORP 125 EN	ENDURO	3.008 €
SE 2.5i R	ENDURO	8.400 €

## SHERCO

MODELO	SEGMENTO	PRECIO
SE 3.0i R	ENDURO	8.539 €
SE 4.5i F	ENDURO	8.400 €
SE 5.1i R	ENDURO	8.925 €

## SUZUKI

MODELO	SEGMENTO	PRECIO
RM 85 L	CROSS	3.865 €
RM 125	CROSS	4.678 €
RM 125 E	ENDURO	5.916 €
RM 250	CROSS	4.983 €
RM 250 E	ENDURO	6.221 €
RMZ 250	CROSS	6.799 €
RMZ 250 E	ENDURO	6.853 €
RMX 450 Z	CROSS	8.239 €
RMZ 450 E	ENDURO	7.260 €

## TM RACING

MODELO	SEGMENTO	PRECIO
MX 85 JUNIOR	CROSS	4.585 €
MX 125	CROSS	6.537 €
EN 125	ENDURO	6.944 €
MX 144	CROSS	6.879 €
EN 144	ENDURO	7.179 €
MX 250	CROSS	7.010 €
MX 250 F	CROSS	8.419 €
EN 250 Fes	ENDURO	8.791 €
EN 250	ENDURO	7.256 €
EN 300	ENDURO	7.409 €
MX 300	CROSS	7.164 €
EN 450 F	ENDURO	8.933 €
MX 450 F	CROSS	8.579 €
EN 530 F	ENDURO	8.720 €
MX 530 F	CROSS	8.225 €

## YAMAHA

MODELO	SEGMENTO	PRECIO
YZ 85 LW	CROSS	4.099 €
YZ 125	CROSS	6.549 €
WR 125 R	ENDURO	3.899 €
YZ 250	CROSS	7.449 €
WR 250 F	ENDURO	7.199 €
YZ 250 F	CROSS	8.449 €
WR 450 F	ENDURO	4.499 €
YZ 450 F	CROSS	8.849 €