

enduropro

offroad magazine

GAS GAS 2012
PURA PASIÓN

PRUEBAS
Husaberg FE 450
Beta 350 RR

Nacional y Mundial de Enduro

MOTO EVENT 2011

ESPECIAL

**SEGUNDO
ANIVERSARIO**

100% HUSABILITY



Husaberg FE models + Modelos FE Husaberg + maniobrabilidad perfecta + control absoluto + tracción terrorífica + respuesta precisa + máxima potencia + Tecnología enduro de la máxima calidad. En Suecia, eso es lo que llamamos Husability. ¡Ya disponibles en tu concesionario más cercano!



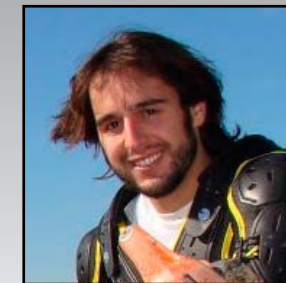
www.husabergextremeacademy.com

HUSABERG

www.husaberg.es
www.facebook.com/husaberg



>EDITORIAL
enduropro



Jorge Torrecillas
DIRECTOR

Cada número, un reto

Estamos de cumpleaños. Sí señores, dos añitos de vida. Se dice pronto, pero son nada menos que ¡24 ediciones de EnduroPro! La revista ha evolucionado mucho desde entonces y ha pasado a convertirse en un referente en el enduro nacional. Bueno, nacional y fuera de nuestras fronteras porque nos consta que nos leéis mucho en más de 20 países de todos los rincones del globo.

En el mundo digital todo evoluciona a pasos vertiginosos. Por eso, para este segundo aniversario hemos querido dar una vuelta al diseño y ajustarnos a los nuevos tiempos con una imagen más atractiva y renovada, siempre manteniendo el formato PDF. ¡Esperamos que os guste!

La ilusión por llegar a todos los aficionados hace que en cada número ganemos más adeptos y eso nos llena de energía para seguir adelante. Desde redacción seguimos trabajando duro para que mes a mes os sorprendáis con las mejores pruebas, reportajes y fotos, y seguiremos haciéndolo a pesar de las trabas que ponen a nuestro deporte. El Enduro está más vivo que nunca y con él EnduroPro.



READY TO RACE
» www.ktm.com

EDITORIALES

**ASI ES COMO
LO CELEBRAN LOS
CHAMPIONS!**

KEN ROCZEN & TONY CAIROLI, CAMPEONES DEL MUNDO 2011!

Uno domina la clase MX2 en el año en el que debuta con KTM y gana su primer título en el campeonato del mundo con la KTM 250 SX-F... El otro sigue el éxito de la KTM 350 SX-F en la clase de MX1 y celebra su segundo título mundial con esta motocicleta única. Ken Roczen y Tony Cairoli - Victoria por partida doble!

KTM RiDE ORANGE **KTM** POWERPARTS **KTM** POWERWEAR
KTM FINANCE **KTM** ORIGINAL SPARE PARTS



enduropro
offroad magazine

sumario 24

II ANIVERSARIO



**2 años,
24 números,
730 días,
y muuuchas horas de enduro**



top 10

> Lo mejor de estos dos años







barcelona
world race

Cheque MAPFRE

Código Cuenta Corriente (C.C.C.)

Entidad	Oficina	D.C.	Nº de Cuenta
1234	123	12	12345678912345

ORDEN DE PAGO A NOMBRE DE D. J. López

POR IMPORTE DE 3.600€ como indemnización por la reparación
efectuada en la moto matrícula 8745 ANB

Seguro de Motos MAPFRE

Hasta un
30%
de descuento

PRÉSTAMO PARA LA REPARACIÓN

A tu bolsillo no le dolerá el golpe de tu moto

Asegura tu moto con la póliza "Moto Diez" de MAPFRE por sólo **289€***, y tendrás tu seguro a terceros con préstamo de hasta 3.600€ sin intereses para reparar tu moto en caso de accidente o en concepto de indemnización en caso de robo.

Contrátala antes del 31 de agosto y consigue hasta un **30%** de descuento adicional a tus bonificaciones.



Infórmate en nuestras oficinas
y llévate una bolsa multiusos de regalo**.

Cuidamos de tu pasión al mejor precio.



moto1
Club gratuito para motos de 125 o más.



 **MAPFRE**
Personas que cuidan de personas

> Galería: Beta RR 350 2012

> **FOTOGRAFÍA:**
Alberto Lessmann

> Detalles

> 1

> 2

> 3

> 4

> 5

> 6

Lo mejor

- > Conjunto de frenos
- > Motor dosificable
- > Accesibilidad mecánica

Lo peor

- > Peso elevado
- > Suspensiones
- > Carburación



MotoEvent

Las Rozas 2011

OFF ROAD



COMPETICIONES

ENDURO, MOTOCROSS, TRIAL

CIRCUITO INFANTIL

PARA QUE LOS MAS PEQUES APRENDAN SEGUROS

EXPOSITORES

DE LAS PRIMERAS MARCAS

EXHIBICIONES

ENDURO EXTREMO, TRIAL, QUAD

29 - 30 OCTUBRE

WWW.MOTOEVENT.ES

RECINTO FERIAL LAS ROZAS - MADRID

 www.facebook.com/motoeventoffroad

PATROCINAN



MAPFRE



burn
INTENSE ENERGY



CEPSA

COLABORAN

moto1
clubmoto1.com



MEDIA PARTNER

enduropro
offroad magazine

> Galería: Gama Gas Gas EC/TXT 2012

> FOTOGRAFÍA:
Gas Gas

> GAMA GAS GAS EC 2012

> Detalles

> 1

> 2

> 3

> 4

> 5

> 6







OUTLET

TODA LA GAMA 2011 Y 2012
MOTOS NUEVAS Y SEMINUEVAS

HUSABERG



enduromadrid

CONCESIONARIO OFICIAL Y TALLER 100% HUSABERG

91 620 78 77

info@enduromadrid.com

[facebook.com/enduromadrid](https://www.facebook.com/enduromadrid)

C/Oro 1, Nave 2, Cobeña, Madrid
(a 20 minutos de Madrid)

> Galería: Husaberg FE 450 2012

> **FOTOGRAFÍA:**
Javier Martínez

> Detalles

> 1

> 2

> 3

> 4

> 5

> 6

Lo mejor

- > Horquilla de cartucho cerrado
- > Manejabilidad
- > Frenos

Lo peor

- > Precio
- > Depósito pequeño
- > Peso







BIENVENIDO A LA TIERRA PROMETIDA



Gama KX2012 Nuevas KX250F + KX450F

"Y llegó el día en que el hombre voló sobre la tierra..."
Prepárate a volar, a llegar muy alto, porque en Kawasaki hemos elevado la potencia al máximo nivel con los nuevos motores de doble inyección disponibles de serie en las nuevas KX250F o con el Modo de Control de Salida en las nuevas KX450F. Vele acostumbrando a los primeros puestos, a las alturas y a escapar de tus competidores. Has llegado a la tierra prometida y, con las nuevas KX2012, aquí serás el amo.

Decide cómo quieres comprarla
Configurad^{or}
configurador.kawasaki.es

Más información en:
www.kawasaki.es/off-road



Condiciones de venta y responsabilidad dentro del área de los distribuidores. No se garantiza el uso en caso de accidente y/o mal uso. Las imágenes representativas son de carácter ilustrativo y no representan el producto final. Kawasaki es una marca registrada por Kawasaki Motor Corp. en todo el mundo.

Kawasaki

> Galería: Eero Remes

> **FOTOGRAFÍA:**

Nicki Martínez
Jonty Edmunds
Dario Agrati







moto 1
magazine

ASALTO A LA CUSTODIA

Yamaha XVS950 Midnight Star
vs
Kawasaki VN900 Classic SE

KTM 990 SMT ABS
vs
Ducati Multistrada 1200S Touring

**TU REVISTA DE MOTOS
ES DIGITAL**

¡A que estás esperando! Deporte, viajes, pruebas, tecnología...
Una revista para motoristas, hecha por motoristas.



Palmarés:

- 2005 Campeón de España Trial cadete
- 2006 Campeón España de Trial Junior
- Subcampeón Europeo Sub 16
- 2007 Campeón de la Copa Spea World Champion
- 2008 5º Mundial Junior 125
- 4º en el Europeo Junior 125
- 2010 Debut en el enduro: 3º en BaqueExtrem y 5º Basella Race



> Cervantes estuvo tras la estela de Guerrero todo el fin de semana.



> Ramón Quer pudo doblar al líder del campeonato junior Pau Botella.



> Galería: El nacional en imágenes

Pincha en el vídeo y disfruta de la cuarta prueba del nacional disputada en Valls de Torroella.













¡ VEN A VIVIR AVENTURAS UNICAS !

WWW.CHINATIERRADEAVENTURA.COM

Tlf: 91 856 07 44- 93 280 20 43- 91 517 46 39



TRAVESIAS DE TIBET
RUTA DE LA SEDA
DESIERTOS GOBI Y TAKLAMAKAN
GRAN MURALLA CHINA
RUTAS ON & OFF ROAD
3000 A 6000 KM
MOTOS BMW F-800 GS y X-450
VIAJES TODO INCLUIDO
COMPLETO APOYO LOGISTICO
GUIAS EXPERTOS /INTERPRETES



mail: info@chinatierradeaventura.com

WWW.CHINATIERRADEAVENTURA.COM



> Joly nuevo campeón del mundo Junior



¿QUIERES LEER LA VERSION PREMIUM?



Descárgatela **GRATIS** en:
www.turevistadecoches.es



> Puy ha ganado todas las carreras de la temporada del mundial femenino



**MENOS DE UN MINUTO
PARA TRANSFORMAR
SU CASCO
SIN HERRAMIENTAS !**



**7 CASCOS EN UNO
2 HOMOLOGACIONES**



ROAD - RACING



OFF ROAD - MX



SUPERMOTARD



SCOOTER



TRIAL



CITY



RETRO

IS-MULTI



www.hjc-europe.com



> Galería: Mundial de Enduro

> **FOTOGRAFÍA:**
Enduro ABC

NOTICIAS

Manifestación 29 octubre

Taddy imparable
en el AMA Enducross

Oblucki se retira

Aubert correrá el Dakar

Meo y Nambotin a KTM

Europeo de Enduro

Calendario
Copa TT 2011-2012



Hazte socio y
accede a todas
las ventajas

Gratis, si tienes tu moto asegurada con  **MAPFRE**





Descubre **GREEN BOX**

la revista digital de **Kawasaki**,
en donde encontrarás los mejores
contenidos offroad de tu marca favorita



WWW.**GREEN-BOX**.es

mxpro

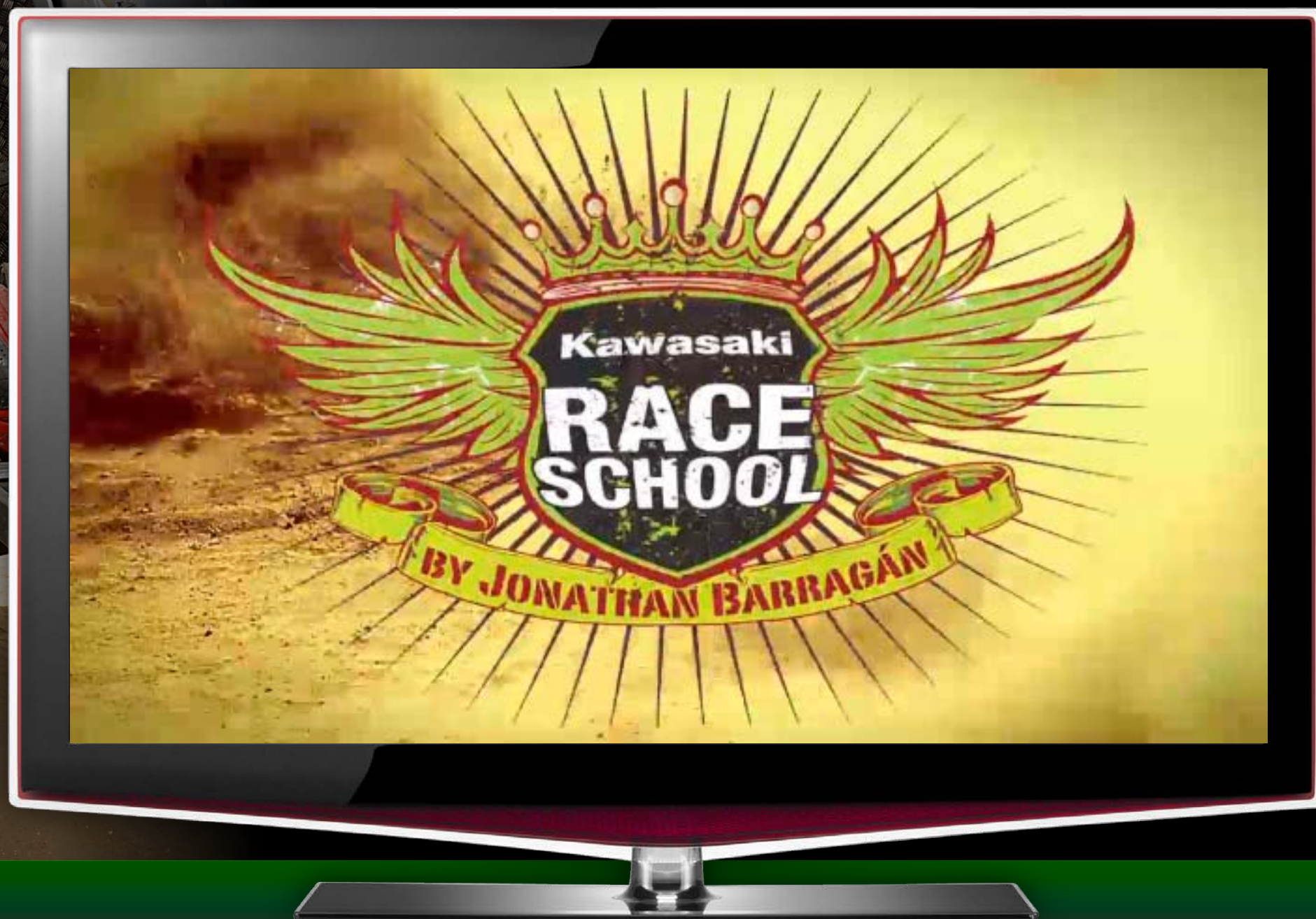
offroad magazine





Nuevas KX 2012

Kawasaki



Kawasaki

>PRECIOS

Los precios incluyen IVA, impuesto de matriculación (ni matricula ni seguro). Son precios orientativos, puesto que pueden sufrir variaciones por gastos de transporte/embalaje.

APRILIA

MODELO	SEGMENTO	PRECIO
RX 125	ENDURO	4.590 €
MXV 450	CROSS	7.449 €
RXV 450	ENDURO	7.849 €
RXV 550	ENDURO	8.699 €

BETA

MODELO	SEGMENTO	PRECIO
RE 125	ENDURO	2.999 €
RR 125 4T ENDURO	ENDURO	3.250 €
RR 250 ENDURO	ENDURO	7.369 €
RR 400 EN RACING	ENDURO	9.621 €
RR 400 ENDURO	ENDURO	8.067 €
RR 450 EN RACING	ENDURO	9.742 €
RR 450 ENDURO	ENDURO	8.220 €
RR 525 EN RACING	ENDURO	9.837 €
RR 525 ENDURO	ENDURO	8.311 €

BMW

MODELO	SEGMENTO	PRECIO
G 450 X	ENDURO	8.200 €

GAS GAS

MODELO	SEGMENTO	PRECIO
EC 125	ENDURO	5.750 €
EC 125 Racing	ENDURO	6.249 €
EC 250	ENDURO	5.899 €
EC 250 Racing	ENDURO	6.399 €
MOTOCROSS 250	CROSS	5.499 €
EC 300	ENDURO	6.199 €
EC 300 RACING	ENDURO	6.699 €
EC 450	ENDURO	7.149 €
MOTOCROSS 125	CROSS	5.549 €
MOTOCROSS 450	CROSS	6.749 €

HM

MODELO	SEGMENTO	PRECIO
CRE F125X	ENDURO	4.600 €
CRE F125	ENDURO	4.670 €

HONDA

MODELO	SEGMENTO	PRECIO
CRF 70 F	CROSS	2.189 €
CR 85 R	CROSS	2.929 €
CRF 100 F	CROSS	2.649 €
CRF 150 R	CROSS	5.849 €
CRF 250 R	CROSS	7.099 €
CRF 450 R	CROSS	7.299 €

HUSABERG

MODELO	SEGMENTO	PRECIO
TE 125	ENDURO	6.450 €
TE 250	ENDURO	6.999 €
TE 300	ENDURO	7.755 €
FE 390	ENDURO	8.490 €
FE 450	ENDURO	8.590 €
FE 570	ENDURO	9.117 €

HUSQVARNA

MODELO	SEGMENTO	PRECIO
CR 125	CROSS	6.358 €
WR 125	ENDURO	6.297 €
WRE 125 DUAL	ENDURO	4.068 €
TC 250	CROSS	7.909 €
TE 250	ENDURO	8.137 €
WR 250	ENDURO	6.709 €
WR 300	ENDURO	7.217 €
TE 310	ENDURO	7.916 €
TC 450	CROSS	7.909 €
TE 450	ENDURO	8.389 €
TE 610 ie	ENDURO	7.467 €

KAWASAKI

MODELO	SEGMENTO	PRECIO
KX 65	CROSS	3.499 €
KX 85 Rueda gr.	CROSS	4.399 €
KX 85 Rueda peq.	CROSS	3.999 €
KX 250 F	CROSS	7.399 €
KLX 450 R	ENDURO	9.199 €
KX 450 F	CROSS	7.750 €

KTM

MODELOS 2012	SEGMENTO	PRECIO
SX 65	CROSS	3.916 €
SX 85	CROSS	4.669 €
125 SX	CROSS	6.450 €
125 EXC	ENDURO	6.297 €
125 EXC Six Days	ENDURO	6.806 €
150 SX	CROSS	6.600 €
200 EXC	ENDURO	6.805 €
250 EXC	ENDURO	6.871 €
250 EXC-F	ENDURO	8.490 €
250 EXC-F Six Days	ENDURO	8.990 €
250 EXC Six Days	ENDURO	7.619 €
250 SX	CROSS	6.867 €
250 SX-F	CROSS	7.924 €
300 EXC	ENDURO	7.619 €
300 EXC Six Days	ENDURO	8.230 €
350 SX-F	CROSS	8.126 €
350 EXC-F	ENDURO	8.590 €
350 EXC-F Six Days	ENDURO	9.090 €
450 EXC	ENDURO	8.690 €
450 EXC Six Days	ENDURO	9.190 €
450 SX-F	CROSS	8.433 €
500 EXC	ENDURO	8.990 €
500 EXC Six Days	ENDURO	9.590 €

RIEJU

MODELO	SEGMENTO	PRECIO
MARATHON Pro 125	ENDURO	3.815 €
MRX 125 4T	ENDURO	2.999 €
MARATHON 250 Pro	ENDURO	5.999 €
MARATHON 450 4T	ENDURO	7.899 €

SHERCO

MODELO	SEGMENTO	PRECIO
CITY CORP 125 EN	ENDURO	3.008 €
SE 2.5i R	ENDURO	8.400 €

SHERCO

MODELO	SEGMENTO	PRECIO
SE 3.0i R	ENDURO	8.539 €
SE 4.5i F	ENDURO	8.400 €
SE 5.1i R	ENDURO	8.925 €

SUZUKI

MODELO	SEGMENTO	PRECIO
RM 85 L	CROSS	3.865 €
RM 125	CROSS	4.678 €
RM 125 E	ENDURO	5.916 €
RM 250	CROSS	4.983 €
RM 250 E	ENDURO	6.221 €
RMZ 250	CROSS	6.799 €
RMZ 250 E	ENDURO	6.853 €
RMX 450 Z	CROSS	8.239 €
RMZ 450 E	ENDURO	7.260 €

TM RACING

MODELO	SEGMENTO	PRECIO
MX 85 JUNIOR	CROSS	4.585 €
MX 125	CROSS	6.537 €
EN 125	ENDURO	6.944 €
MX 144	CROSS	6.879 €
EN 144	ENDURO	7.179 €
MX 250	CROSS	7.010 €
MX 250 F	CROSS	8.419 €
EN 250 Fes	ENDURO	8.791 €
EN 250	ENDURO	7.256 €
EN 300	ENDURO	7.409 €
MX 300	CROSS	7.164 €
EN 450 F	ENDURO	8.933 €
MX 450 F	CROSS	8.579 €
EN 530 F	ENDURO	8.720 €
MX 530 F	CROSS	8.225 €

YAMAHA

MODELO	SEGMENTO	PRECIO
YZ 85 LW	CROSS	4.099 €
YZ 125	CROSS	6.549 €
WR 125 R	ENDURO	3.899 €
YZ 250	CROSS	7.449 €
WR 250 F	ENDURO	7.199 €
YZ 250 F	CROSS	8.449 €
WR 450 F	ENDURO	7.499 €
YZ 450 F	CROSS	8.849 €