

# enduropro

offroad magazine

HUSABERG  
TE250  
VS. FE350

TM EN 125 EXCLUSIVA

Entrevista a Marc Coma  
ESPECIAL PRE-DAKAR 2013  
TE CONTAMOS LAS CLAVES





**WE CREATE  
YOU WIN  
KX250F/450F**

Las nuevas **KX** se renuevan por completo. **Todas las mejoras probadas en competición, ahora de serie.** Novedades, nuevos ajustes y mayor manejabilidad ofrecen todas las prestaciones **para que tú sigas ganando.**

La nueva **KX250F**, ahora más potente, monta una nueva suspensión independiente y el nuevo doble inyector la hace un **arma imbatible en la pista.**

La **KX450F** de 2013, es la primera en montar una horquilla de suspensión neumática de última generación. El nuevo sistema de control de salida, los nuevos ajustes de inyección y un chasis más estrecho, hacen de la **KX450F una máquina creada para ganar.**

Y sino, pregúntaselo a Ryan Villopoto.

**Kawasaki crea. Tú ganas.**

**KX250F / 450F, motos campeonas, a tu alcance.**

Para más información visita  
[www.kawasaki.es/KX250F](http://www.kawasaki.es/KX250F) o [www.kawasaki.es/KX450F](http://www.kawasaki.es/KX450F)



KX450F - Lime Green



KX250F - Lime Green

Conduce siempre con responsabilidad, dentro del límite de tus habilidades, tu experiencia y tu moto. Usa un casco homologado y ropa protectora. Las acciones representadas aquí fueron llevadas a cabo por pilotos profesionales y en circuito cerrado.

**Kawasaki**





facebook.ktm.com

READY TO RACE  
» www.ktm.com**E3**  
**NAMBOTIN****E1**  
**MEO****WORLD CHAMPIONS 2012**  
**500€ DE REGALO TE**  
**ESTÁN ESPERANDO!**

KTM celebra sus Campeonatos del Mundo en E1 y E3 y al comprar una KTM de Enduro Modelo 2013, te regalamos 500 € para que te los gastes en Power Parts, Power Wear o Recambios. Este cheque no se puede cambiar por dinero. Consulta la promoción en tu concesionario más cercano [www.ktm.com](http://www.ktm.com)

Promoción válida hasta el 31/12/2012 para TODOS los MODELOS EXC 2013.  
El cheque se puede gastar sólo en Power Parts, Power Wear o Recambios.



KTM POWERWEAR KTM POWERPARTS KTM RIDE ORANGE KTM ORIGINAL SPARE PARTS KTM FINANCE

**KTM**

EDITORIAL

**Jorge Torrecillas**

DIRECTOR

## El Dakar sin Coma

Un jarro de agua fría nos ha caído pocas horas antes del lanzamiento de este número: ¡Marc Coma no correrá el Dakar 2013! Sin duda, una de las peores noticias que nos podía llegar a escasas semanas de que arranque el rally de rallies.

A pesar de su esfuerzo y el de su equipo médico ha sido imposible recuperar a tiempo su hombro lesionado. Finalmente este año no podrá surcar las arenas de Suramérica en la edición que parecía la más reñida de la historia. Ahora el panorama pinta muy bien para Despres. Sin la presión de su archienemigo y con todo el respaldo del equipo KTM solo tendrá que controlar a los aspirantes al Beduino que llegan con sed de victoria. Pero ¡jojo! En esta edición los nuestros irán a por todas. Pedrero, Barreda, Farrés, Viladoms... artillería pesada cargada con ilusión y esperanza. Sin embargo, también estarán al quite "Chaleco", Helder Rodrigues (Honda) y Fretigne (Yamaha)... Sin Marc el Dakar pierde brillo, pero estoy seguro que la emoción nos mantendrá en vilo los 15 días de carrera. ¡Que gane el mejor!

También aprovecho esta tribuna para desearos Felices Fiestas y un grandísimo 2013, en nombre de todo el equipo de ENDUROPRO.

enduropro  
offroad magazine





Y POR FIN...  
**¡LA  
LIAMOS!**



# CRAZY ENDOT [1]

*Fotografía: Alberto Lessmann  
Para conseguir secuencias tan espectaculares como esta es necesario contar con un equipo de primera.*



# SUMARIO

## STAFF

Nº 39

### DIRECTOR

JORGE TORRECILLAS

jorge.torrecillas@enduropro.com

### RESPONSABLE DE PRUEBAS

NACHO RIPOLL

### MX PRO

JOSÉ MARÍA CALLEJA

josemaria.calleja@enduropro.com

### EQUIPO DE PRUEBAS

JULIO LÓPEZ

ÁLEX BOLADO

### COLABORADORES

NICKI MARTÍNEZ

JAVIER OLAVE

MÁXIMO SANT

### DISEÑO Y MAQUETACIÓN

JORGE MARTÍN

### FOTOGRAFÍA

ALBERTO LESSMANN

JAVIER MARTÍNEZ

### COORDINADOR DE EVENTOS

MICHEL VALLADO

### DPTO. COMERCIAL

SANTIAGO CIDRE

santi.cidre@enduropro.com

publicidad@enduropro.com

LAURA PI

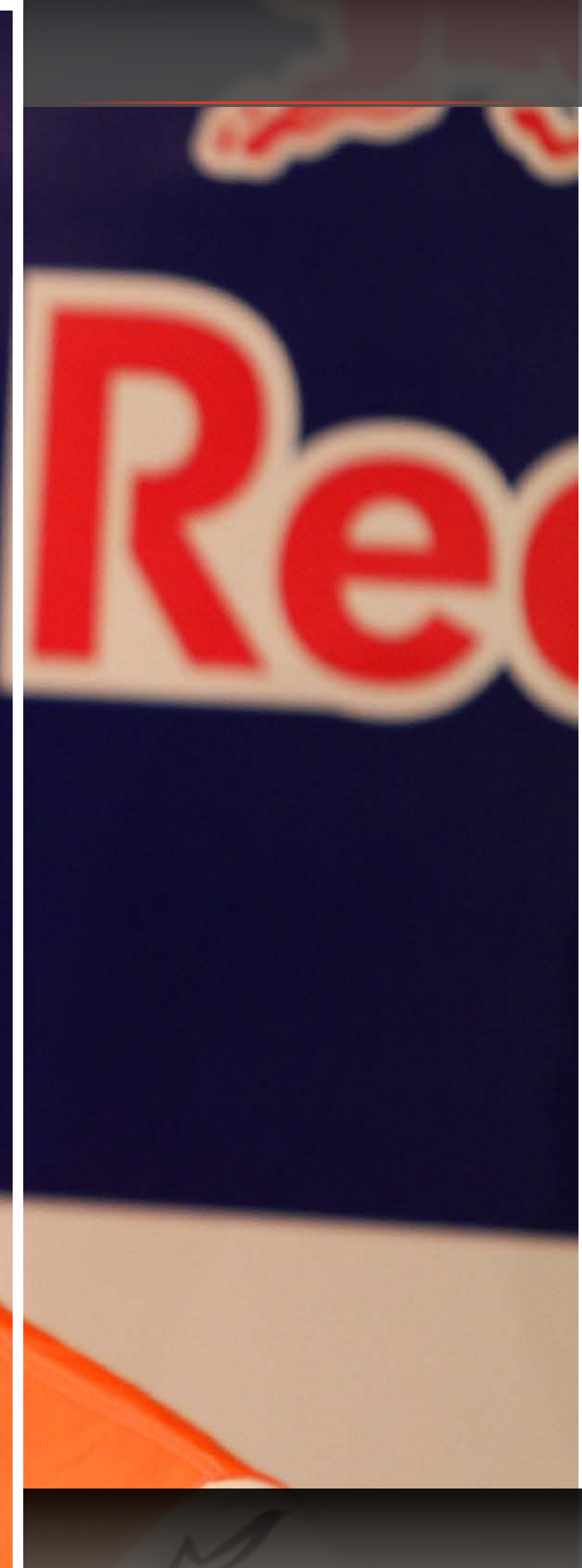
laura.pi@enduropro.com



ÚLTIMA HORA DAKAR 2013

# MARC COMA

el favorito  
ausente





ÚLTIMA HORA DAKAR 2013



En la rueda de prensa estuvieron presentes los doctores Antoni Turmo, especialista en medicina del Deporte del CAR de Sant Cugat y el Doctor Xavier Mir, cirujano y jefe de la Unidad de Microcirugía y Cirugía de la extremidad superior del USP Institut Universitari Dexeus que nos cuentan las complicaciones de la recuperación



# HUSABERG TE250 vs FE350

Cuando reúnes en una comparativa a dos de las monturas más extremas y evolucionadas del mercado, con pilotos y fotógrafo capaces de ponerlas al límite se obtienen resultados como este. Enfrentamos a las Husaberg FE 350 y TE 250 en una lucha fraticida. ¿Quién dijo miedo?

¿quién  
dijo  
miedo?









### HUSABERG TE 125/250/300

¡Puro enduro con genética sueca!  
 "Extreme" es precisamente el terreno en el que los modelos de 2 tiempos HUSABERG se sienten más en casa. El barro, las rocas y los bosques son su patio de recreo. Las actualizaciones y mejoras - desde el chasis hasta el embrague y la válvula de bloqueo V Force - impulsan el rendimiento y su manejabilidad a hasta la cumbre Puro enduro de serie.

[www.husaberg.com](http://www.husaberg.com)



[www.husabergextremeacademy.com](http://www.husabergextremeacademy.com)









# Galería: HUSABERG TE250 vs. FE350

**FOTOGRAFÍA**  
Alberto Lessmann



Detalles

1

2

3

4

5

6

Lo mejor

- > Ligereza
- > Horquilla
- > Estabilidad

Lo peor

- > Ausencia de mapas de serie
- > Motor exigente



## Detalles

1

2

3

4

5

6

### Lo mejor

- > Polivalencia de motor
- > Horquilla
- > Acabados

### Lo peor

- > Precio
- > Estética sobria



VER OFERTA



botas

VER OFERTA



camisetas

VER OFERTA



cascos

VER OFERTA



casual wear

VER OFERTA



chaquetas

VER OFERTA



combos

VER OFERTA



gafas

VER OFERTA



guantes

VER OFERTA



maletas

VER OFERTA



pantalones

VER OFERTA



protecciones

VER OFERTA



ropa térmica



# ATÓMICA

TM EN125

TM ha dotado a su exclusivo motor de la más reciente tecnología para una dos tiempos. La célebre TM EN 125 sigue enamorando por su exclusividad y nos cautiva más que nunca con su sorprendente motor endurero.









## Seguro de Motos MAPFRE



### LA PÓLIZA MOTO LÍDER DE MAPFRE TAMBIÉN ASEGURA TU ROPA



Sabemos que tu ropa no te importa tanto como tu moto. Pero te importa

Al contratar tu Póliza Moto Líder de MAPFRE desde **197€\***, tendrás una indemnización de hasta 400€ para compensar los daños que puedan sufrir tu casco y ropa a causa de un accidente.

Los moteros son muy duros. Sus motos no tanto.









# GALERÍA: TM EN125

**FOTOGRAFÍA**  
Nicki Martínez



TM EN 125

## Detalles

1

2

3

4

5

6

### Lo mejor

- > Poderío en bajos del motor
- > Calidad de los componentes

### Lo peor

- > Frenos excesivamente potentes
- > Cubremanetas y cubrecarter omisos de serie





# NAMBOMOTO

#CAMPEONASDELMUNDO

# E3

Terminamos nuestro ciclo de motos campeonas con la máquina más rápida del Mundial. La moto ganadora de la scratch en los ISDE y la que le ha otorgado a Nambotin su título de Enduro3. Una máquina bastante cercana a la serie pero con secretos mecánicos introducidos por el propio piloto.









Alquila vehículos de calidad,  
tu moto te lo agradecerá



ALQUILA AQUI



Tel. 902 47 47 48

[www.lambea.es](http://www.lambea.es)

**Lambea**











# Detalles KTM EXC 300 NAMBOTIN



# EXPLOSIÓN NAMBO

ENTREVISTA A CHRISTOPHE NAMBOTIN

El talento de Christophe Nambotin ha explotado en 2012. Cambio de equipo, nueva moto y títulos, victorias por doquier. Nambo lo ha ganado todo en 2012. Su fichaje por el equipo Farioli y la apuesta por la KTM 300 EXC, le han dado al francés la chispa necesaria para ser campeón del mundo de E3 y relanzar su carrera.









**MOREMOTO** *Racing* .net

ofertas de navidad

91 601 42 71  
91 685 55 49  
628 826 043

PINCHA EN LAS OFERTAS



caballete con amortiguador

**26€**



caballete hidráulico

**89€**

casco AXO SQUAD

**59,90€**



destalonador

**40€**



medias

**4,90€**



palm saver MX FORCE

**3,50€**

quick strap

**6,50€**



rodilleras articuladas

**25€**



rodilleras ECO

**11€**



soporte aluminio

**29€**









VER OFERTA

aceites / grasas



VER OFERTA

accesorios de transporte



VER OFERTA

caballetes



VER OFERTA

carpas



VER OFERTA

ITV



VER OFERTA

paramanos



VER OFERTA

manillares / puños



VER OFERTA

neumáticos combos



VER OFERTA

neumáticos y cámaras

ELIGE  
TU MARCA



Kawasaki





# SOLO PUEDE QUEDAR UNO



A escasos días del comienzo de la que promete ser la aventura más dura de las últimas ediciones, analizamos los puntos más importantes del Dakar Perú-Chile-Argentina 2013. La cuenta atrás ya ha comenzado y, con Marc Coma fuera de combate, Cyril Despres se enfrentan a un sinfín de aspirantes dispuestos a romper con la supremacía de las KTM.





Sin Marc Coma, Despres se presenta como claro favorito.



**G**  
**GAS GAS**  
GASGASMOTOS.ES



# BIENVENIDOS AL GRAN DESAFÍO

GAS GAS DAKAR TEAM



Helder Rodrigues es la apuesta de Honda para ganar a Despres.



**G**  
**GAS GAS**  
GASGASMOTOS.ES



# BIENVENIDOS AL GRAN DESAFÍO

GAS GAS DAKAR TEAM



Joan Pedrero tendrá como compañero a Kurt Caselli.



**G**  
**GAS GAS**  
GASGASMOTOS.ES



# BIENVENIDOS AL GRAN DESAFÍO

GAS GAS DAKAR TEAM



Laia Sanz quiere colarse entre los 30 primeros scratch.



**G**  
**GAS GAS**  
GASGASMOTOS.ES



# BIENVENIDOS AL GRAN DESAFÍO

GAS GAS DAKAR TEAM



Esto no es una historia de podios, ni mejores tiempos scratch. De pugnas por campeonatos, ni de polémicas por las décimas del cronómetro. Esta es la historia de un tío como tú, que hace enduro, que lucha por mejorar. Y que a veces se divierte sufriendo. Otras veces no se divierte sufriendo. Y casi siempre sufre.



# UN AÑO DEL PILOTO OTRO SALTO AL VACÍO

POR RAFA TORRES



















# NOTICIAS

Los X Games  
llegan a Barcelona

---

Cervantes  
ya rueda con su KTM

---

Taddy intratable,  
como siempre

---

Apúntate a la Basella Race 1

---

San Silvestre Endurera

---

Calendario Nacional  
de Enduro 2013

---

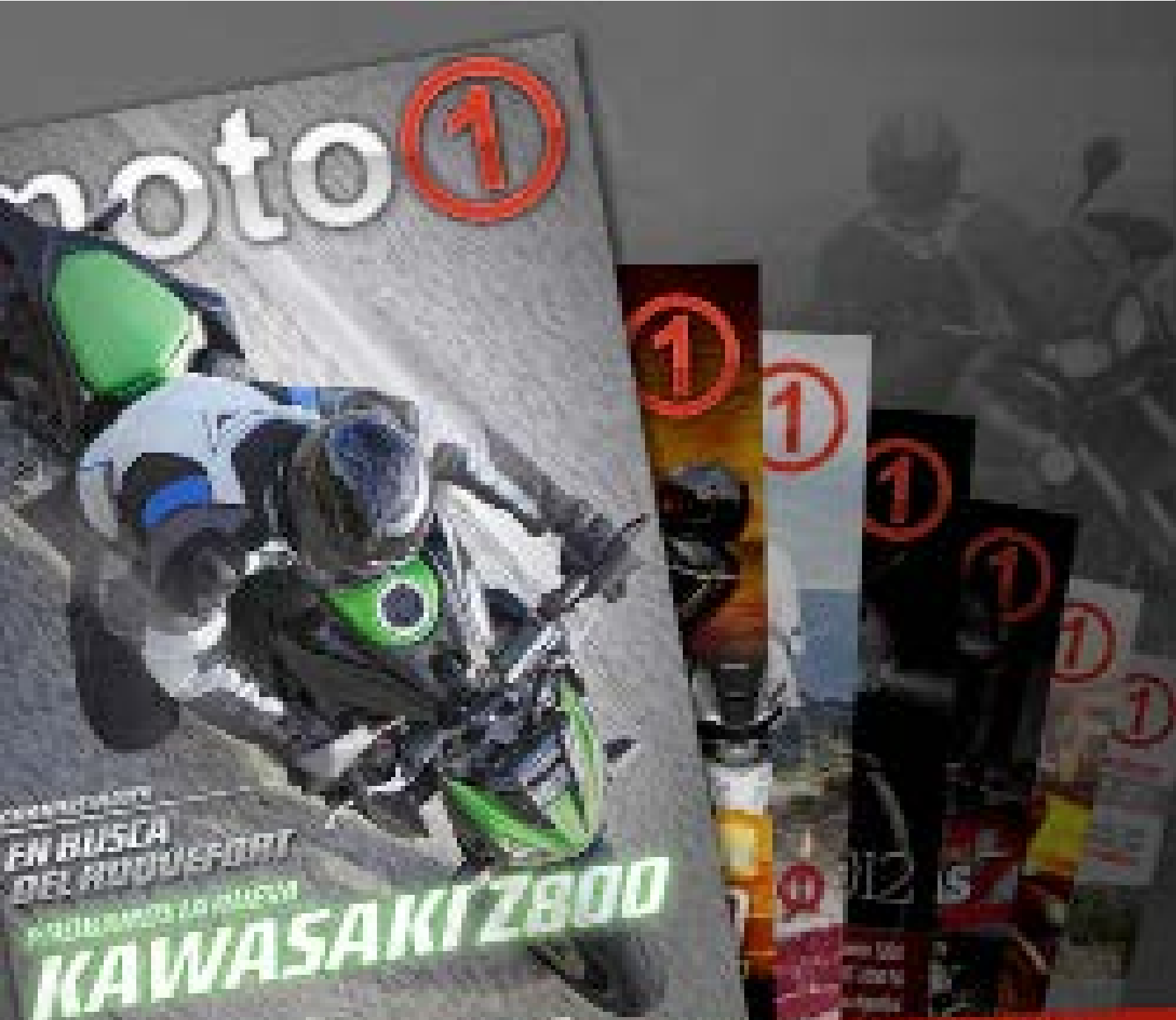
King of the hill

---

Conoce toda la actualidad  
del offroad en [enduropro.com](http://enduropro.com)

---





TU REVISTA DE MOTOS  
**ES DIGITAL**

moto**1**magazine

DESCÁRGALA GRATIS 





Hazte socio y  
accede a todas  
las ventajas

Gratis, si tienes tu moto asegurada con  **MAPFRE**



**mxpro**  
offroad magazine

**39**  
Número



# Descubre **GREEN BOX**

la revista digital de **Kawasaki**,  
en donde encontrarás los mejores  
contenidos offroad de tu marca favorita



WWW.**GREEN-BOX**.es



**José Mª Calleja**

ESPECIALISTA MOTOCROSS

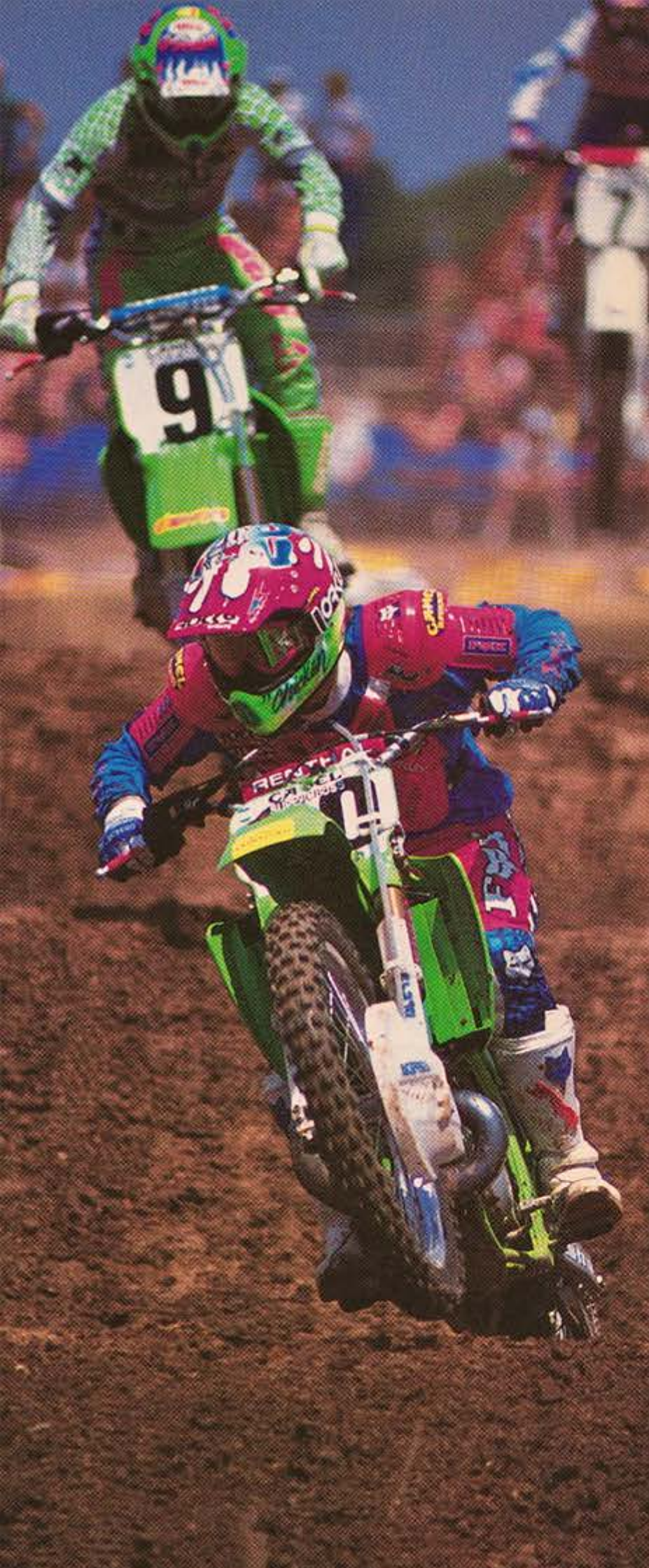
## Un año con vosotros

Este mes es muy fácil escribir este editorial, porque cumpla mi primer año en Enduropro. Este ha sido un año muy duro para todo el mundo económicamente, la crisis, los ERE, desahucios, recortes y todo tipo de noticias malas lo han inundado. Por el contrario, para mí ha sido un año lleno de alegrías personales y satisfacciones, ya que en el tema económico lo he pasado igual de mal que todos.

Pero estas satisfacciones personales son las que de verdad te llenan, mucho más que el dinero. He tenido la oportunidad de probar todas las motos de cross de este último año, viajar al extranjero, conocer mucha gente nueva, explorar los entresijos de una revista, incluso de un salón de la moto de campo y sobre todo hacer lo que más me gusta, estar rodeado de motos.

Por ello os doy las gracias públicamente a todos los que habéis confiado en mí para este puesto, en particular a nuestro director, Jorge Torrecillas que confió en mí a ciegas y sin tener ninguna experiencia. Muy en especial he de daros también unas enormes gracias a todos vosotros que leéis mis historias, mis pruebas de motos y cada mes estáis esperando que os traigamos todas las novedades y las fotos más espectaculares. Porque sin vosotros, los lectores, nada de esto sería posible, os estaré eternamente agradecido.





ATLANTA  
1990

# La batalla del siglo

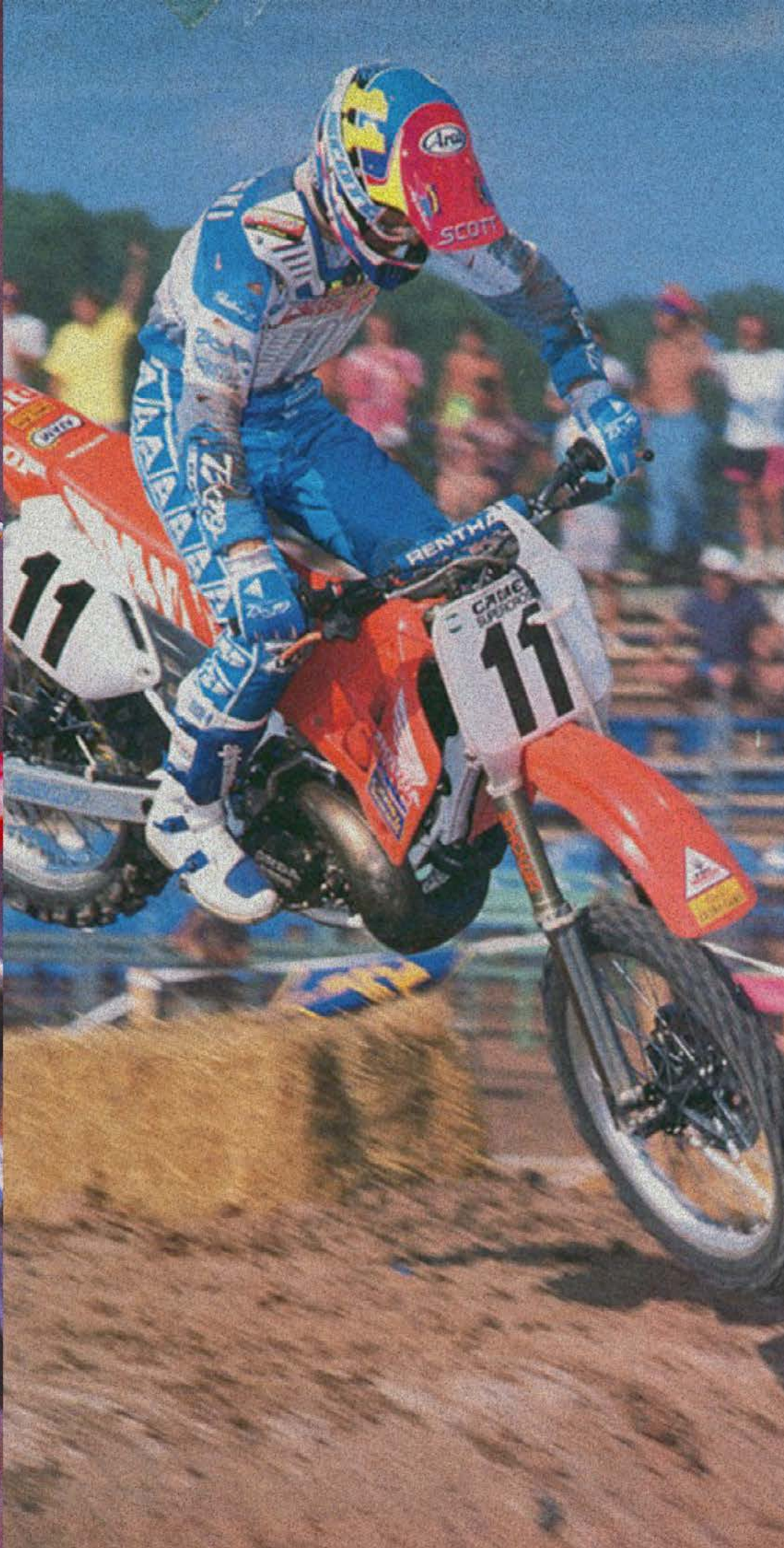
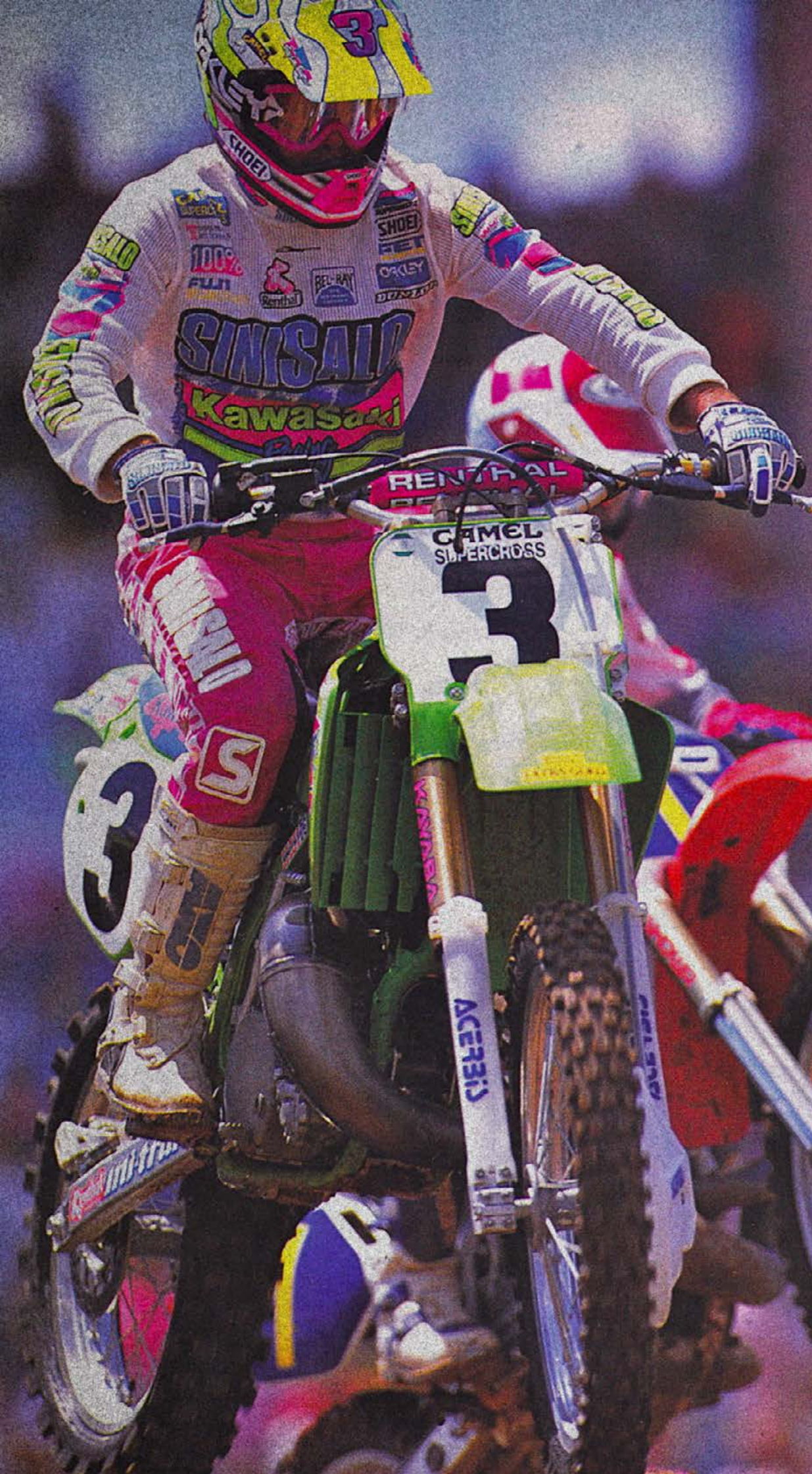


El próximo día 5 de enero comenzará la esperada temporada 2013 del AMA Supercross. Hasta entonces y como anticipo del impresionante espectáculo que nos espera, os traemos la más reñida y emocionante final de la historia de este campeonato, la final del Supercross de Atlanta de 1990.

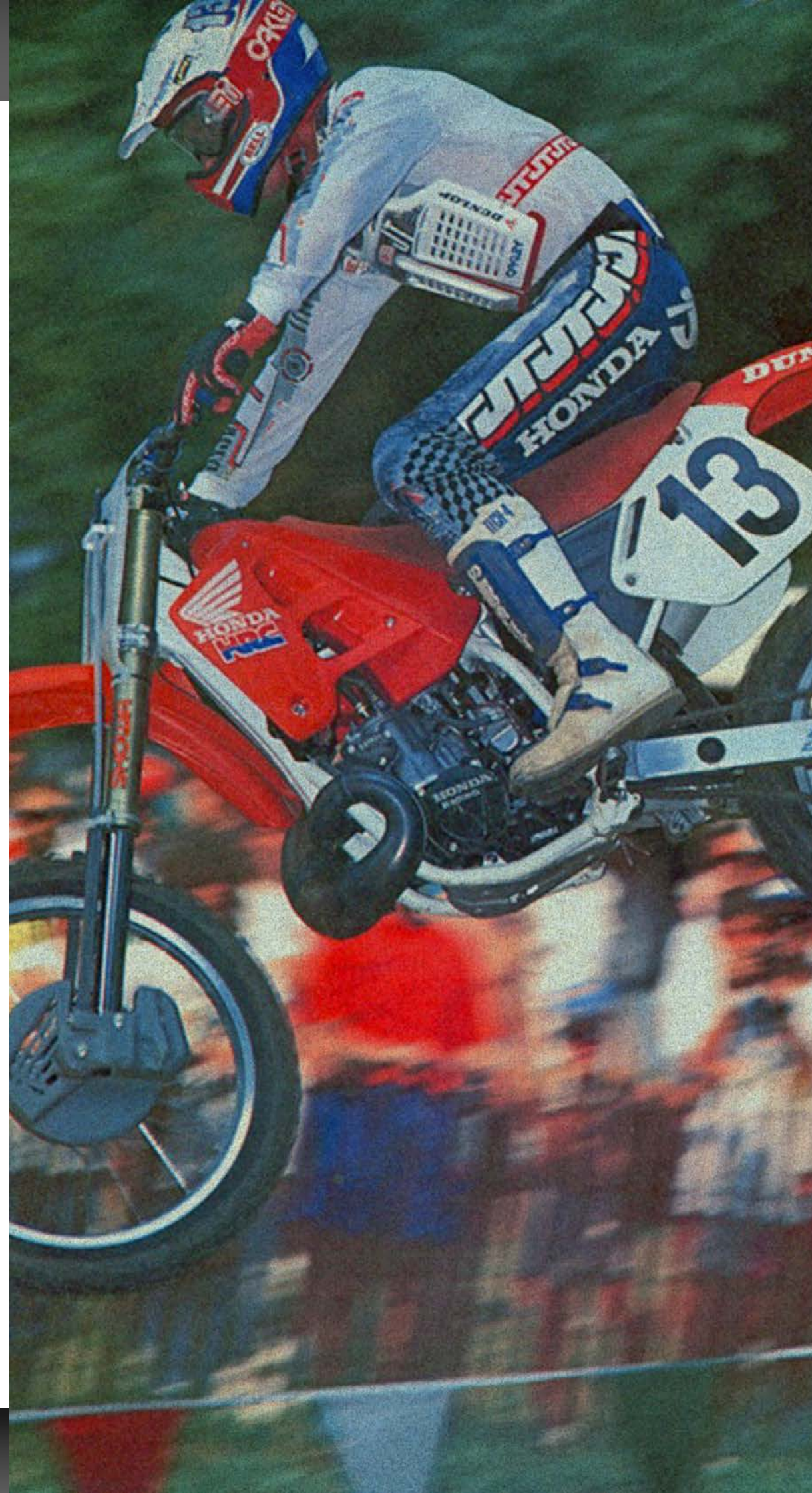
















*No te pierdas  
el video de  
la carrera*





# PRECIOS

Los precios incluyen IVA (21%), impuesto de matriculación (ni matrícula ni seguro). Son precios orientativos, puesto que pueden sufrir variaciones por gastos de transporte/embalaje.

## APRILIA

MODELO	SEGMENTO	PRECIO
RX 125	ENDURO	4.729 €
MXV 450	CROSS	7.748 €
RXV 450	ENDURO	8.105 €
RXV 550	ENDURO	8.972 €

## BETA

MODELO	SEGMENTO	PRECIO
RE 125	ENDURO	3.306 €
RR 125 4T ENDURO	ENDURO	3.746 €
RR 250 ENDURO	ENDURO	7.369 €
RR 400 EN Factory	ENDURO	9.332 €
RR 400 ENDURO	ENDURO	8.201 €
RR 450 EN Factory	ENDURO	9.322 €
RR 450 ENDURO	ENDURO	8.202 €
RR 498 EN Factory	ENDURO	9.322 €
RR 498 ENDURO	ENDURO	8.260 €

## GAS GAS

MODELO	SEGMENTO	PRECIO
EC 125 R	ENDURO	6.699 €
EC 200 R	ENDURO	6.899 €
EC 250 Std.	ENDURO	6.499 €
EC 250 Electric	ENDURO	6.499 €
EC 250 R	ENDURO	7.099 €
EC 300 Std.	ENDURO	6.999 €
EC 300 Electric	ENDURO	6.999 €
EC 300 R	ENDURO	7.599 €
EC 250 4T R	ENDURO	7.599 €

## HM

MODELO	SEGMENTO	PRECIO
CRE F125X	ENDURO	4.600 €
CRE F125	ENDURO	4.670 €

## HONDA

MODELO	SEGMENTO	PRECIO
CRF 70 F	CROSS	2.229 €
CR 85 R	CROSS	3.929 €
CRF 100 F	CROSS	2.699 €
CRF 150 R	CROSS	5.969 €
CRF 250 R	CROSS	7.299 €
CRF 450 R	CROSS	7.829 €
CRF 250 X	ENDURO	7.649 €
CRF 450 X	ENDURO	8.149 €

## HUSABERG

MODELO	SEGMENTO	PRECIO
TE 125	ENDURO	6.727 €
TE 250	ENDURO	7.322 €
TE 300	ENDURO	8.091 €
FE 250	ENDURO	8.893 €
FE 350	ENDURO	9.065 €
FE 450	ENDURO	9.178 €
FE 501	ENDURO	9.485 €

## HUSQVARNA

MODELO	SEGMENTO	PRECIO
CR 125	CROSS	6.090 €
WR 125	ENDURO	6.190 €
TC 250	CROSS	7.890 €
TE 250	ENDURO	8.190 €
WR 250	ENDURO	6.490 €
WR 300	ENDURO	6.990 €
TE 310	ENDURO	8.390 €
TC 449	CROSS	8.090 €
TE 449	ENDURO	8.490 €
TE 511	ENDURO	8.790 €

## KAWASAKI

MODELO	SEGMENTO	PRECIO
KX 65	CROSS	3.499 €
KX 85 Rueda gr.	CROSS	4.399 €
KX 85 Rueda peq.	CROSS	3.999 €
KX 250 F	CROSS	7.399 €
KLX 450 R	ENDURO	9.199 €
KX 450 F	CROSS	7.750 €

## KTM

MODELOS 2012	SEGMENTO	PRECIO
SX 65	CROSS	4.100 €
SX 85	CROSS	4.901 €
125 SX	CROSS	6.766 €
125 EXC	ENDURO	6.614 €
125 EXC Six Days	ENDURO	7.146 €
150 SX	CROSS	6.931 €
200 EXC	ENDURO	7.125 €
250 EXC	ENDURO	7.176 €
250 EXC-F	ENDURO	8.919 €
250 EXC-F Six Days	ENDURO	9.424 €
250 EXC Six Days	ENDURO	7.997 €
250 SX	CROSS	7.177 €
250 SX-F	CROSS	8.325 €
300 EXC	ENDURO	7.997 €
300 EXC Six Days	ENDURO	8.646 €
350 SX-F	CROSS	8.537 €
350 EXC-F	ENDURO	9.013 €
350 EXC-F Six Days	ENDURO	9.536 €
FREERIDE 350	ENDURO	7.177 €
450 EXC	ENDURO	9.114 €
450 EXC Six Days	ENDURO	9.655 €
450 SX-F	CROSS	8.860 €
500 EXC	ENDURO	9.423 €
500 EXC Six Days	ENDURO	10.039 €

## RIEJU

MODELO	SEGMENTO	PRECIO
MARATHON Pro 125	ENDURO	3.819 €
MARATHON 125	ENDURO	1.999 €
TANGO 125	TRAIL	2.299 €
TANGO 250	TRAIL	3.599 €

## OSSA

MODELO	SEGMENTO	PRECIO
EXPLORER 250	ENDUTRIAL	5.800 €

## SHERCO

MODELO	SEGMENTO	PRECIO
SE 2.5i R	ENDURO	8.608 €
SE 3.0i R	ENDURO	8.747 €
SE 4.5i F	ENDURO	8.608 €
SE 5.1i R	ENDURO	8.925 €

## SUZUKI

MODELO	SEGMENTO	PRECIO
RM 85 L	CROSS	4.399 €
RMZ 250	CROSS	7.399 €
RMX 450 Z	ENDURO	8.299 €
RMZ 450	CROSS	7.799 €

## TM RACING

MODELO	SEGMENTO	PRECIO
MX 85 JUNIOR	CROSS	4.585 €
MX 125	CROSS	6.537 €
EN 125	ENDURO	6.944 €
MX 144	CROSS	6.879 €
EN 144	ENDURO	7.179 €
MX 250	CROSS	7.010 €
MX 250 F	CROSS	8.419 €
EN 250 Fes	ENDURO	8.791 €
EN 250	ENDURO	7.256 €
EN 300	ENDURO	7.409 €
MX 300	CROSS	7.164 €
EN 450 F	ENDURO	8.933 €
MX 450 F	CROSS	8.579 €
EN 530 F	ENDURO	8.720 €
MX 530 F	CROSS	8.225 €

## YAMAHA

MODELO	SEGMENTO	PRECIO
YZ 85 LW	CROSS	4.099 €
YZ 125	CROSS	6.549 €
WR 125 R	ENDURO	3.899 €
YZ 250	CROSS	7.449 €
WR 250 F	ENDURO	7.199 €
YZ 250 F	CROSS	8.449 €
WR 450 F	ENDURO	8.500 €
YZ 450 F	CROSS	8.849 €



FINISH